

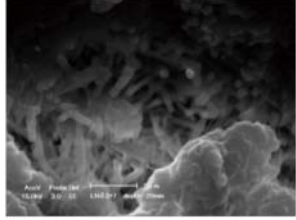
含浸深さ試験

■試験方法

土木学会基準 JSCE-K572 「けい酸塩系表面含浸材の試験方法(案)」
6.5含浸深さ試験に準拠。

■試験結果

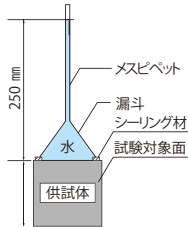
含浸深さ
15mm



透水量試験

■試験方法

土木学会基準 JSCE-K572 「けい酸塩系表面含浸材の試験方法(案)」
6.6透水量試験に準拠。



■試験結果

$$\text{透水比 (\%)} = \frac{\text{試験体の透水量}}{\text{原状試験体の透水量}} \times 100$$

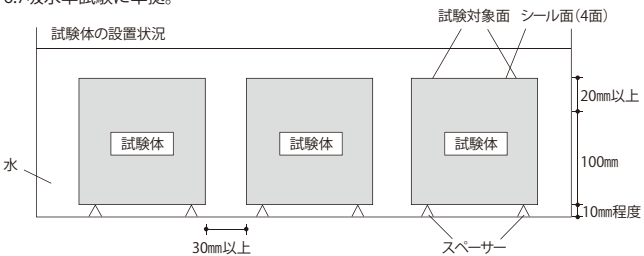
無処理に比べ

61% に減少

吸水率試験

■試験方法

土木学会基準 JSCE-K572 「けい酸塩系表面含浸材の試験方法(案)」
6.7吸水率試験に準拠。



■試験結果

$$\text{吸水比 (\%)} = \frac{\text{試験体の吸水量}}{\text{原状試験体の吸水量}} \times 100$$

無処理に比べ

48% に減少

表層強度試験

■試験方法

コンクリートテスター(機器:インピーダンス法 NITTO CTS-02 Ver.4) により、コンクリートの強度を測定。

■試験結果 無処理に比べ

115% に強度が向上